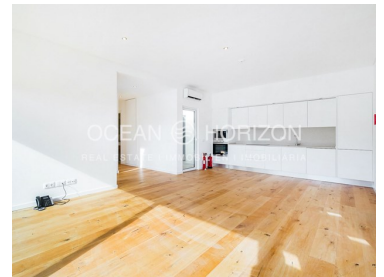





## Estômbar e Parchal - Einfamilienhaus



 3  
Schlafzimmer

 2  
Badezimmer

 89  
Bereich (m<sup>2</sup>)

  
Pool

**N/A**  
(EUR €)

### 4-Zimmer Doppelhaushälfte in exklusiver Wohnanlage - Ruhe & Natürlichkeit genießen, Golf Immobilie

Pestana Valley Nature Village ist eine exklusive Wohnanlage, die sich teilweise noch im Bau befindet. Sie liegt zwischen den bekannten Küstenorten Ferragudo und Carvoeiro im Herzen der Algarve. Die Anlage gehört zur renommierten Pestana-Gruppe und ist Teil der Pestana Golf Resorts. Die Anlage bietet eine einzigartige Gelegenheit, in eine Immobilie zu investieren, die sowohl als Erstwohnsitz, Ferienhaus als auch als Kapitalanlage genutzt werden kann.

Natur und Ruhe im Fokus

Das Pestana Valley Nature Resort erstreckt sich über 33 Hektar unberührter Algarve-Landschaft und zeichnet sich durch eine geringe Bebauungsdichte im Vergleich zu anderen Resorts aus. Die



**Felix Schormann**

[felix.schormann@oceanhorizon.pt](mailto:felix.schormann@oceanhorizon.pt)

T +351 928064049 <sup>2</sup> · E [info@oceanhorizon.pt](mailto:info@oceanhorizon.pt)  
8600-152 Luz, Faro, Portugal  
AMI 23337

<sup>1</sup> (Anruf ins nationale Festnetz) | <sup>2</sup> (Nationaler Mobilfunknetzanruf)



gesamte Anlage ist von gepflegten, mediterranen Gärten umgeben, die eine harmonische und ruhige Atmosphäre schaffen.

### Exklusive Immobilienangebote

Die Anlage bietet:

- 45 Doppelhaushälften mit privatem Pool (nur noch eine Einheit verfügbar)
- 32 4-Zimmer-Apartments in moderner Architektur, die einen hervorragenden Weitblick auf die umliegende Landschaft und die malerischen Monchique-Berge bieten. Hier stehen noch einige wenige Einheiten zur Verfügung.

Jedes Haus zeichnet sich durch eine durchdachte Raumaufteilung, private Balkone und/oder Terrassen, voll ausgestattete Badezimmer und Küchen, Klimaanlage in allen Räumen sowie Zugang zu einem Gemeinschaftspool aus.

Diese Doppelhaushälfte besticht durch ihre moderne Architektur und beeindruckt mit einem großzügigen Außenbereich, der einen privaten Pool und einen malerischen Blick auf die Berge von Monchique bietet. Die stilvoll gestaltete, offene Küche geht fließend in das lichtdurchflutete Wohnzimmer über, das dank großer Fenster einen Blick auf den Pool ermöglicht. Das Hauptschlafzimmer verfügt über ein en-suite Badezimmer und einen praktischen Einbauschränk. Die beiden weiteren Zimmer sind flexibel nutzbar und eignen sich ideal als Büro oder zusätzliche Schlafzimmer. Der Außenbereich lädt mit einem gepflegten Garten zum Entspannen ein und ist von allen Teilen des Hauses bequem erreichbar. Das Haus wird ohne Möbel verkauft.

### Ideale Lage und Erreichbarkeit

Dank der hervorragenden Lage genießen Sie – je nach individueller Immobilie unterschiedlich – nicht nur atemberaubende Ausblicke auf das Meer und die Berge, sondern sind auch nur 5 Autominuten vom nächsten Strand Praia dos Caneiros entfernt. Die gute Anbindung an die Algarve-Autobahn (A22) ermöglicht eine schnelle Erreichbarkeit des Flughafens Faro in weniger als einer Stunde. Ferragudo und Carvoeiro sind beide in unter 10 Minuten mit dem Auto erreichbar. Damit bietet die Anlage einen idealen Ausgangspunkt für verschiedene Ausflugsziele.

### Exklusive Vorteile für Immobilienkäufer

Beim Kauf einer Immobilie im Pestana Valley Nature Village profitieren Sie von zahlreichen Vorteilen in den Hotels, Restaurants und Golfplätzen der Pestana-Gruppe sowie bei weiteren Partnern.

Vereinbaren Sie eine Besichtigung mit uns oder kontaktieren Sie uns für weitere Informationen zu dieser erstklassigen Investitionsmöglichkeit.



**Felix Schormann**

[felix.schormann@oceanhorizon.pt](mailto:felix.schormann@oceanhorizon.pt)

**T +351 928064049 <sup>2</sup> · E [info@oceanhorizon.pt](mailto:info@oceanhorizon.pt)**  
**8600-152 Luz, Faro, Portugal**  
**AMI 23337**

<sup>1</sup> (Anruf ins nationale Festnetz) | <sup>2</sup> (Nationaler Mobilfunknetzanruf)



## Eigenschaften

- Zentralheizung
- Geschirrspülmaschine
- Pool
- Garten
- Etagen: 1
- Küchenzeile
- Doppelverglasung
- Parkplatz
- Ausrichtung: Nord, Süd, Ost, West
- Terrasse
- Einbauküche
- Klimaanlage
- In der Nähe befinden sich: Flughafen, Gebirge, Strand, Golfplätze, Einkaufsmöglichkeiten, Restaurants, Stadt
- Baujahr : 2023
- Private Wohnanlage
- Blick: Landblick, Bergblick, Blick auf den Garten
- ruhige Lage
- Energieausweis: A
- Balkon



**Felix Schormann**

[felix.schormann@oceanhorizon.pt](mailto:felix.schormann@oceanhorizon.pt)

**T +351 928064049 <sup>2</sup> · E [info@oceanhorizon.pt](mailto:info@oceanhorizon.pt)**  
**8600-152 Luz, Faro, Portugal**  
**AMI 23337**

<sup>1</sup> (Anruf ins nationale Festnetz) | <sup>2</sup> (Nationaler Mobilfunknetzanruf)