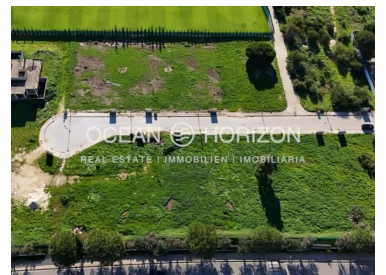




## Lagos - Terreno



3

Quartos



200

Área (m<sup>2</sup>)



1764

Área terreno (m<sup>2</sup>)

700 000 €

(EUR €)

## Lotes de terreno premium em Lagos - Na vizinhança do Cascade Resort e perto de Porto de Mós

Num dos locais mais procurados de Lagos, perto da bela praia de Porto de Mós, estão disponíveis oito lotes exclusivos para a realização do seu projeto de construção, 3 dos quais ainda disponíveis. Com tamanhos de terreno entre aprox. 1100 e 1750 m<sup>2</sup> e preços entre 600.000 e 700.000 euros, esta é uma oportunidade excepcional para construtores e investidores exigentes.



**Felix Schormann**

felix.schormann@oceanhorizon.pt

T +351 928064049 <sup>2</sup> · E [info@oceanhorizon.pt](mailto:info@oceanhorizon.pt)

8600-152 Luz, Faro, Portugal

AMI 23337

<sup>1</sup> (Chamada para rede fixa nacional) | <sup>2</sup> (Chamada para rede móvel nacional)



A posição dos lotes, virados a sul, garante muita luz natural e um ambiente agradavelmente quente. Os lotes foram concebidos para a construção de uma moradia moderna com três quartos cada, distribuída por dois pisos com uma área útil total de 200 m<sup>2</sup>. Uma cave adicional pode também ser realizada, oferecendo uma vasta gama de utilizações possíveis.

A proximidade da praia de Porto de Mós, da praia do Canavial e da famosa Ponta da Piedade torna esta localização particularmente atractiva. A cidade velha de Lagos também fica a apenas 20 minutos a pé. Para além disso, a vista do campo de treinos de futebol do famoso Cascade Resort acrescenta um toque especial e completa o já impressionante panorama. A área circundante é caracterizada por propriedades de alta qualidade, muito verde e uma vizinhança acolhedora, que promete uma combinação harmoniosa de tranquilidade e conforto. A localização estratégica dos lotes permite usufruir de todas as comodidades, tais como estabelecimentos comerciais e de lazer, bem como dos inúmeros restaurantes da cidade de Lagos.

Estes lotes oferecem a oportunidade de construir a sua casa de sonho individual, bem como um investimento lucrativo numa das zonas mais procuradas de Portugal. Aproveite esta oportunidade e contacte-nos para saber mais.

## Características da Propriedade

- Proximidade: Aeroporto, Praia, Campo golfe, Zona comercial, Restaurantes, Cidade, Hospital, Farmácia, Escolas, Parque infantil
- Vista: Vista campo , Vista jardim
- Orientação solar: Sul



**Felix Schormann**

[felix.schormann@oceanhorizon.pt](mailto:felix.schormann@oceanhorizon.pt)

**T +351 928064049 <sup>2</sup> · E [info@oceanhorizon.pt](mailto:info@oceanhorizon.pt)**  
**8600-152 Luz, Faro, Portugal**  
**AMI 23337**

<sup>1</sup> (Chamada para rede fixa nacional) | <sup>2</sup> (Chamada para rede móvel nacional)